

Rentgen

Słowo Boże prześwietla

Dz 2,14-41
Hbr 4,12-13

1.

RENTGEN NIE POMOŻE

Pokoloruj na ciemno pola z problemami, których nie da się zdiagnozować przy pomocy promieniowania rentgenowskiego.

złe myśli

pęknięcie
czaszki

grzeszne
serce

lenistwo

nienawiść

zapalenie
ptuc

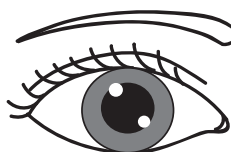
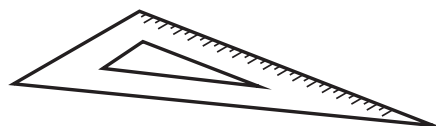
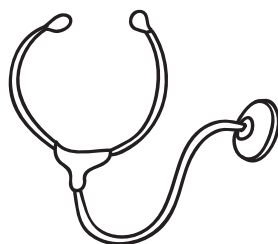
złamana
kość

tchórzostwo

narzekanie

2.

Przyjrzyj się poniższym przedmiotom. Który z nich można użyć, by zdiagnozować problemy zakolorowane przez ciebie na ciemno? Otocz go kółkiem.



3.**UWAGA PROBLEM!**

Obwiedź tylko pogrubione litery, następnie ułóż z nich wyraz, a dowiesz się, co jest poważniejszym problemem od zapalenia płuc, zawału serca, a nawet nowotwóru.

F R **G** I D M R Z W V Y U W
 E L I C R M N K H R S I I

Rozwiązanie: _____

4.**ZGRANA PARA**

Połącz werset z rysunkiem – „prześwietleniem” opisywanego narządu.



Patrząc,
nie widzą,
i słuchając, nie słyszą
ani nie rozumieją.
Mt 13,13b



Omdlałe
kolana znowu
wyprostujcie.
Hbr 12, 12b



Ohydą
dla Pana są
wargi kłamliwe.
Prz 12,22a



Leniwa
dłoń prowadzi
do nędzy.
Prz 10,4



Myśli serca
ludzkiego są złe
od młodości jego.
1Mż 8,21b