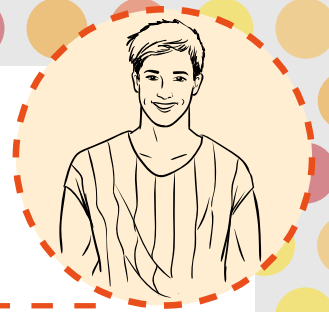


Józef

Stronić od zła (1M 39:1-23)



1. Zaznacz prawidłowe odpowiedzi. Odczytaj hasło z zakreślonych liter.

➤ **1) Do jakiego kraju został sprzedany Józef?**

s. do Grecji f. do Iraku p. do Egiptu

➤ **2) Jak miał na imię pan Józefa?**

o. Potyfar g. Joachim f. Korneliusz

➤ **3) Jakie stanowisko pełnił Józef jako niewolnik?**

j. handlarz k. zarządca domu m. kucharz

➤ **4) Kim była wobec właściciela domu kobieta próbująca uwieść Józefa?**

u. żoną z. niewolnicą w. córką

➤ **5) Jaki przedmiot przedstawiła kobieta jako dowód przestępstwa Józefa?**

b. zegarek s. szatę c. nóż

➤ **6) Dokąd trafił Józef po niesłusznym oskarżeniu o zdradę?**

h. na pustynię i. do Iranu a. do więzienia

Hasło: _____

2. Wykreśl wszystkie litery B, N i P, z pozostałych odczytaj werset 1Tes 5:22.

OBDWSPZNELKINPEGOBRO
NDPZAJBUZŁAZPNDABLA
SINEPTRZYNBNMAPJCIE.

Rozwiązanie:

.....

3. Pomóż Józefowi znaleźć drogę ucieczki.



4. Co tutaj nie pasuje? Otocz kółkiem 6 przedmiotów, których nie znalazłbyś w domu Potyfara.

